

**BIZKAIA**

Ikastetxeak: 550

Irakasleak: 16.819

Matrikulak: 196.455

GIPUZKOA

Ikastetxeak: 413

Irakasleak: 11.755

Matrikulak: 123.221

ARABA

Ikastetxeak: 169

Irakasleak: 4.860

Matrikulak: 55.186



2007/2008 IKASTURTEA

Iturria:

Eskola-Jardueraren Estatistika.
Informazio Sistemen Zerbitzua.
Baliabide Material, Informatika eta Antolamendu Zuzendaritza.
Administrazio eta Zerbitzuen Sailburuordetza.

Dharrak:

(1) Azaleko datuak Araubide Orokorreko eta Araubide Bereziok dira, baina Musika Irakaskuntza Ez-Arartuak eta Hizkuntzetako matrikula libreak ez daude sarturik. Behin baino ez dira zenbatu irakaskuntza bat baino gehiago ematen dituzten ikasleak (Araubide Berezia+Araubide Orokorra edo Araubide Bereziok bi irakaskuntza).

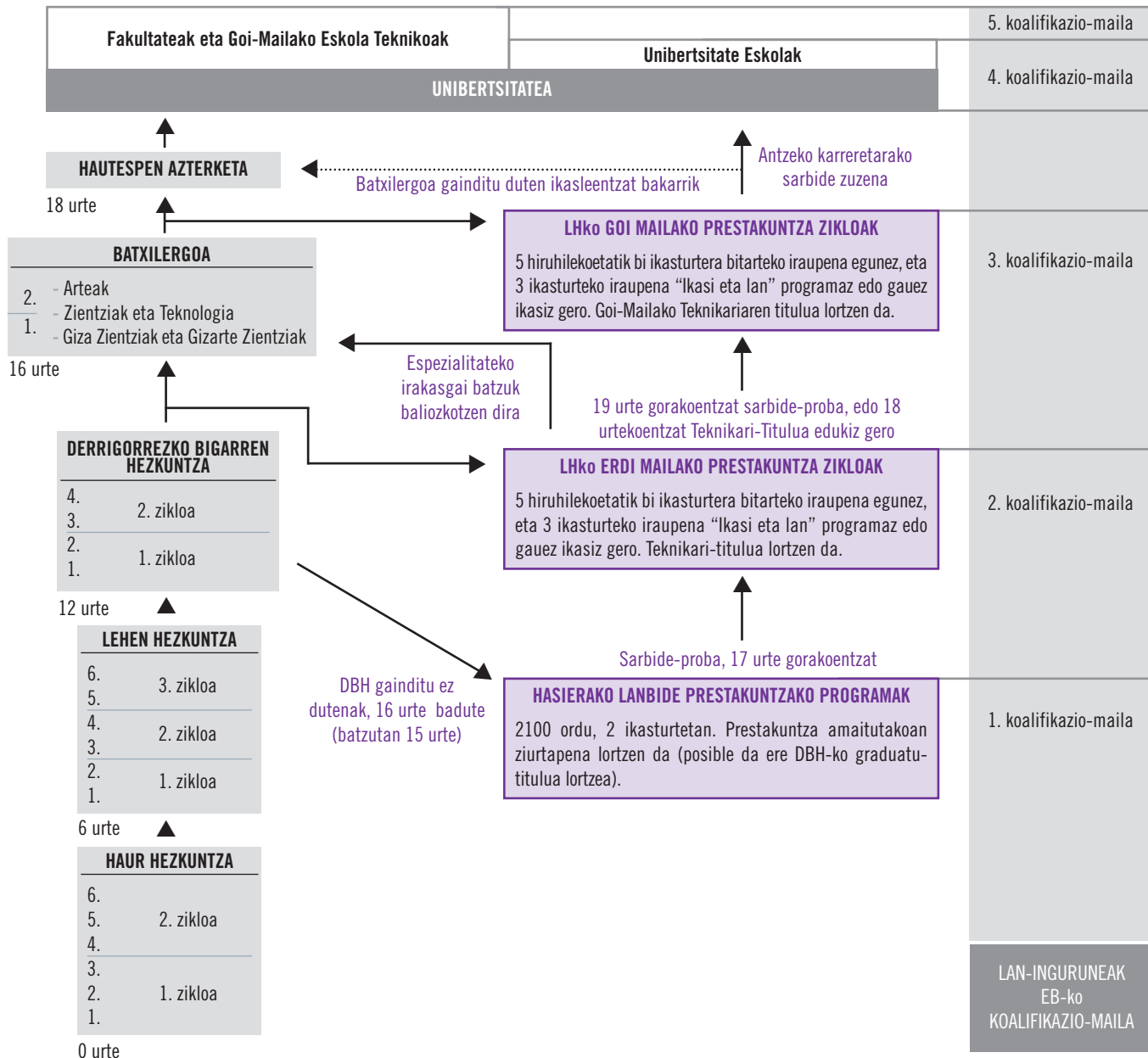
(2) **Laburdurak:** HH: Haur Hezkuntza - LMH: Lehen Mailako Hezkuntza - DBH: Derrigorrezko Bigarren Hezkuntza - HHE: Helduen Hezkuntza - BATX: Batxilergoa - LH: Lanbide Heziketa EMLH: Erdi Mailako Lanbide Heziketa - GMLH: Goi Mailako Lanbide Heziketa - HB: Hezkuntza Berezia - DBHO: Derrigorrezko Bigarren Hezkuntzaren Ondokoa.

1. HEZKUNTZA SISTEMAREN ORGANIGRAMA.....	4
2. ARAUBIDE OROKORRA	
2.1 IKASLEAK.....	5
2.2 IRAKASLEAK.....	6
2.3 IKASLEAK MAILAKA, SEXUKA, SAREKA ETA LURRALDEKA.....	7
2.4 IKASLEAK MAILAKA, EREDUKA ETA LURRALDEKA	8
2.5 IKASLE ATZERRITARRAK.....	9
2.6 IKASLEEN BILAKAERA SAREKA	10
2.7 IKASLEEN BILAKAERA EREDUKA	11
2.8 IKASLEAK ADINAREN ARABERA.....	12
3. ARAUBIDE BEREZIA	
3.1 IRAKASLEAK ETA IKASLEAK SEXUKA	13
3.2 SAREAREN ARABERAKO BANAKETA	14

AURKIBIDEA



1. HEZKUNTZA SISTEMAREN ORGANIGRAMA



2. ARAUBIDE OROKORRA

2.1. IKASTETXEAK

■ Hezkuntza mailaren, lurraldearen eta sarearen araberako sailkapena.

IKASTETXE MOTA	ARABA	GIPUZKOA	BIZKAIA	GUZTIRA
Publikoa	125	268	331	724
Haur Hezkuntza	47	81	70	198
Lehen Mailako Hezkuntza	50	106	165	321
Lehen Mailako Hezkuntza eta DBH	0	0	1	1
DBH edo Batxilergoa edo Lanbide Heziketa	22	67	80	169
LMH eta DBH, eta Batxilergoa edo LH	1	0	0	1
Hezkuntza Bereziko espezifikoak	1	0	0	1
Helduen Hezkuntzako espezifikoak	4	14	15	33
Pribatua	39	135	194	368
Haur Hezkuntza	8	20	35	63
Lehen Mailako Hezkuntza	1	10	3	14
Lehen Mailako Hezkuntza eta DBH	15	35	53	103
DBH edo Batxilergoa edo Lanbide Heziketa	4	24	40	68
LMH eta DBH, eta Batxilergoa edo LH	10	34	50	94
Hezkuntza Bereziko espezifikoak	1	11	7	19
Helduen Hezkuntzako espezifikoak	0	1	6	7
GUZTIRA	164	403	525	1.092
Haur Hezkuntza	55	101	105	261
Lehen Mailako Hezkuntza	51	116	168	335
Lehen Mailako Hezkuntza eta DBH	15	35	54	104
DBH edo Batxilergoa edo Lanbide Heziketa	26	91	120	237
LMH eta DBH, eta Batxilergoa edo LH	11	34	50	95
Hezkuntza Bereziko espezifikoak	2	11	7	20
Helduen Hezkuntzako espezifikoak	4	15	21	40



2. ARAUBIDE OROKORRA

2.2. IRAKASLEAK

■ Hezkuntza mailaren, sexuaren eta sarearen araberako sailkapena.

EMATEN DITUZTEN MAILAK	EMAKUMEAK	GIZONAK	GUZTIRA
Publikoa	14.318	5.685	20.003
Haur - Lehen Hezkuntza	8.056	1.343	9.399
Bigarren Hezkuntza	5.024	3.688	8.712
Hezkuntza Berezia	221	79	300
Helduen Hezkuntza	472	217	689
Klaserik ematen ez dutenak	646	393	1.039
Pribatua	8.762	3.552	12.314
Haur - Lehen Hezkuntza	5.244	1.003	6.247
Bigarren Hezkuntza	3.669	2.680	6.349
Hezkuntza Berezia	216	47	263
Helduen Hezkuntza	61	10	71
Klaserik ematen ez dutenak	168	69	237
GUZTIRA	23.080	9.237	32.317
Haur - Lehen Hezkuntza	13.300	2.346	15.646
Bigarren Hezkuntza	8.693	6.368	15.061
Hezkuntza Berezia	437	126	563
Helduen Hezkuntza	533	227	760
Klaserik ematen ez dutenak	814	462	1.276

Irakasle batek maila bat baino gehiago eman dezake, eta guztietan kontabilizatzen da. Orduan Publikoko, Pribatuko eta Guztirako datuak ez dira euren azpiko ataleetakoena batura.

2. ARAUBIDE OROKORRA

2.3. IKASLEAK MAILAKA, SEXUKA, SAREKA ETA LURRALDEKA

		HH	LMH	DBH	HHE	BATX	EMLH	GMLH	HB	GUZTIRA	
Araba	Guztira	Guzt.	12.552	15.446	9.986	4.551	4.462	1.847	2.213	210	51.267
		Emak.	6.095	7.557	4.806	2.428	2.382	716	1.001	80	25.065
	Publikoa	Guzt.	7.605	8.608	4.269	4.551	2.512	1.062	972	163	29.742
		Emak.	3.624	4.187	2.005	2.428	1.335	389	416	60	14.444
	Pribatua	Guzt.	4.947	6.838	5.717	0	1.950	785	1.241	47	21.525
		Emak.	2.471	3.370	2.801	0	1.047	327	585	20	10.621
Gipuzkoa	Guztira	Guzt.	31.291	36.722	23.004	7.732	9.777	3.187	5.322	289	117.324
		Emak.	15.042	17.698	11.016	4.805	5.148	1.242	2.243	109	57.303
	Publikoa	Guzt.	15.950	17.903	10.293	7.641	5.206	2.097	2.753	87	61.930
		Emak.	7.531	8.612	4.987	4.745	2.819	666	1.048	34	30.442
	Pribatua	Guzt.	15.341	18.819	12.711	91	4.571	1.090	2.569	202	55.394
		Emak.	7.511	9.086	6.029	60	2.329	576	1.195	75	26.861
Bizkaia	Guztira	Guzt.	44.465	55.161	35.891	17.693	14.873	5.232	7.413	499	181.227
		Emak.	21.450	26.512	17.299	10.602	7.807	2.167	3.307	188	89.332
	Publikoa	Guzt.	21.602	26.327	15.780	17.285	7.581	2.666	3.660	192	95.093
		Emak.	10.433	12.544	7.557	10.389	4.067	925	1.674	84	47.673
	Pribatua	Guzt.	22.863	28.834	20.111	408	7.292	2.566	3.753	307	86.134
		Emak.	11.017	13.968	9.742	213	3.740	1.242	1.633	104	41.659
EAE	Guztira	Guzt.	88.308	107.329	68.881	29.976	29.112	10.266	14.948	998	349.818
		Emak.	42.587	51.767	33.121	17.835	15.337	4.125	6.551	377	171.700
	Publikoa	Guzt.	45.157	52.838	30.342	29.477	15.299	5.825	7.385	442	186.765
		Emak.	21.588	25.343	14.549	17.562	8.221	1.980	3.138	178	92.559
	Pribatua	Guzt.	43.151	54.491	38.539	499	13.813	4.441	7.563	556	163.053
		Emak.	20.999	26.424	18.572	273	7.116	2.145	3.413	199	79.141



2. ARAUBIDE OROKORRA

2.4. IKASLEAK MAILAKA, LURRALDEKA ETA EREDUKA

■ (HHE-ko datuak ez daude barne).

	HH	LMH	DBH	BATX	EMLH	GMLH	HB	GUZTIRA
Araba	12.552	15.446	9.986	4.462	1.847	2.213	210	46.716
A	963	2.877	3.665	2.973	1.769	2.094	164	14.505
B edo Ai*	5.765	6.849	2.862	0	0	0	22	15.498
D	5.824	5.720	3.459	1.489	78	119	24	16.713
X**	0	0	0	0	0	0	0	0
Gipuzkoa	31.291	36.722	23.004	9.777	3.187	5.322	289	109.592
A	657	947	904	3.052	1.619	2.848	123	10.150
B edo Ai*	4.626	8.991	6.588	317	211	241	66	21.040
D	26.008	26.784	15.512	6.408	1.357	2.233	100	78.402
X**	0	0	0	0	0	0	0	0
Bizkaia	44.465	55.161	35.891	14.873	5.232	7.413	499	163.534
A	3.173	6.825	10.364	8.321	4.507	6.460	437	40.087
B edo Ai*	11.763	16.888	8.518	69	149	139	13	37.539
D	29.099	30.625	16.507	6.291	576	814	49	83.961
X**	430	823	502	192	0	0	0	1.947
EAE	88.308	107.329	68.881	29.112	10.266	14.948	998	319.842
A	4.793	10.649	14.933	14.346	7.895	11.402	724	64.742
B edo Ai*	22.154	32.728	17.968	386	360	380	101	74.077
D	60.931	63.129	35.478	14.188	2.011	3.166	173	179.076
X**	430	823	502	192	0	0	0	1.947

* Haur Hezkuntzan, Lehen Mailako Hezkuntzan, DBHn eta Hezkuntza Berezian, datuak B ereduok dira, baina Batxilergoan eta Lanbide Heziketan datuak A indartua ereduok dira.

** X eredia: atzerriko hezkuntza-sistema jarraitzen duten ikastetxeei dagokie.

2. ARAUBIDE OROKORRA

2.5. IKASLE ATZERRITARRAK

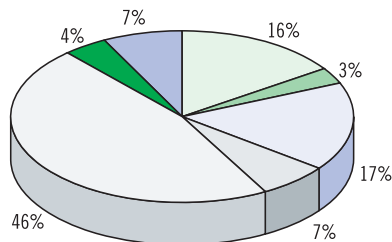
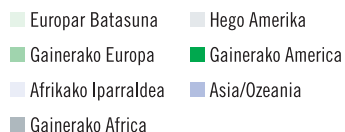
Ikasle atzerritarrak ikasmailaren eta sarearen arabera.

		HH	LMH	DBH	HHE	DBHO ⁽¹⁾	HB	GUZTIRA
Europar Batasuna ⁽²⁾	Guztira	715	1.239	667	800	266	11	3.698
	Publikoa	483	811	394	798	185	7	2.678
	Pribatua	232	428	273	2	81	4	1.020
Gainerako Europa	Guztira	93	200	99	228	66	1	687
	Publikoa	52	111	55	228	49	0	495
	Pribatua	41	89	44	0	17	1	192
Afrikako Iparralde	Guztira	574	742	503	1.936	141	16	3.912
	Publikoa	518	645	366	1.912	102	10	3.553
	Pribatua	56	97	137	24	39	6	359
Gainerako Afrika	Guztira	193	212	137	889	126	3	1.560
	Publikoa	154	164	88	879	90	1	1.376
	Pribatua	39	48	49	10	36	2	184
Hego Amerika	Guztira	1.422	4.145	2.776	1.393	1.189	42	10.967
	Publikoa	1.026	2.823	1.419	1.360	721	24	7.373
	Pribatua	396	1.322	1.357	33	468	18	3.594
Gainerako Amerika	Guztira	117	315	272	136	155	1	996
	Publikoa	73	195	145	134	80	1	628
	Pribatua	44	120	127	2	75	0	368
Asia/Ozeania	Guztira	168	270	222	1.036	49	2	1.747
	Publikoa	101	166	137	1.036	37	1	1.478
	Pribatua	67	104	85	0	12	1	269
Guztira	Guztira	3.282	7.123	4.676	6.418	1.992	76	23.567
	Publikoa	2.407	4.915	2.604	6.347	1.264	44	17.581
	Pribatua	875	2.208	2.072	71	728	32	5.986

⁽¹⁾ Batxilergoa eta Lanbide Heziketa.

⁽²⁾ Errumania eta Bulgaria Europar Batasunean sartu dira 2007. urtean; horregatik iazko ikasturteak hona portzentajeak aldatu dira.

Ikasle atzerritarren banaketa (ikastetxe guztiak)



2. ARAUBIDE OROKORRA

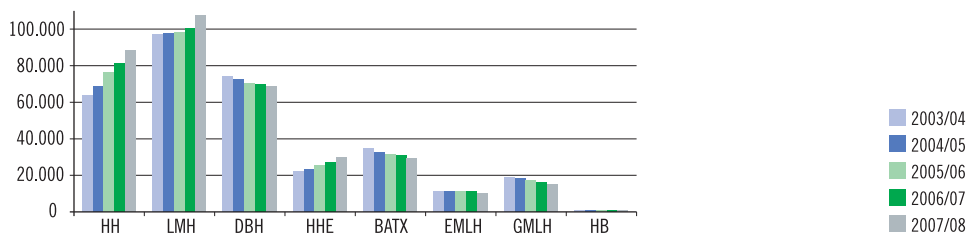
2.6. IKASLEEN BILAKAERA SAREKA

■ 2003/04 ikasturteetik 2007/08 ikasturtera.

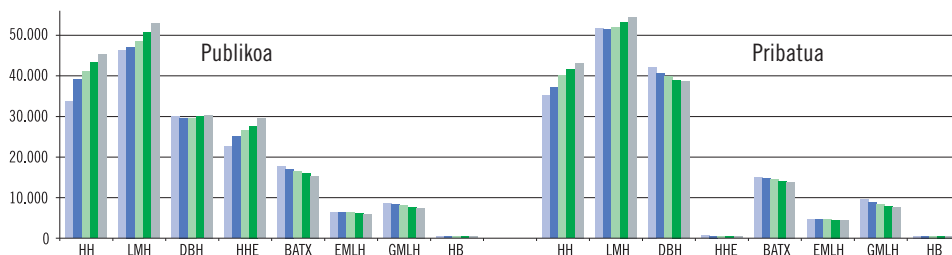
	2003/04	2004/05	2005/06	2006/07	2007/08
HH	68.754	76.255	81.273	84.851	88.308
Publikoa	33.635	39.160	41.152	43.240	45.157
Pribatua	35.119	37.095	40.121	41.611	43.151
LMH	97.802	98.502	100.497	103.859	107.329
Publikoa	46.180	47.094	48.611	50.629	52.838
Pribatua	51.622	51.408	51.886	53.230	54.491
DBH	72.220	70.191	69.479	68.898	68.881
Publikoa	30.037	29.585	29.596	29.912	30.342
Pribatua	42.183	40.606	39.883	38.986	38.539
HHE	23.297	25.639	27.172	28.080	29.976
Publikoa	22.631	25.110	26.668	27.612	29.477
Pribatua	666	529	504	468	499

	2003/04	2004/05	2005/06	2006/07	2007/08
BATX	32.631	31.667	30.719	30.043	29.112
Publikoa	17.668	17.060	16.364	16.001	15.299
Pribatua	14.963	14.607	14.355	14.042	13.813
EMLH	10.999	11.050	11.023	10.523	10.266
Publikoa	6.419	6.373	6.323	6.055	5.825
Pribatua	4.580	4.677	4.700	4.468	4.441
GMLH	18.104	17.098	16.345	15.416	14.948
Publikoa	8.524	8.342	8.021	7.587	7.385
Pribatua	9.580	8.756	8.324	7.829	7.563
HB	987	945	973	983	998
Publikoa	429	414	443	451	442
Pribatua	558	531	530	532	556
Guztira	324.794	331.347	337.481	342.653	349.818
Publikoa	165.523	173.138	177.178	181.487	186.765
Pribatua	159.271	158.209	160.303	161.166	163.053

■ Guztira



■ Publikoa eta pribatua



2. ARAUBIDE OROKORRA

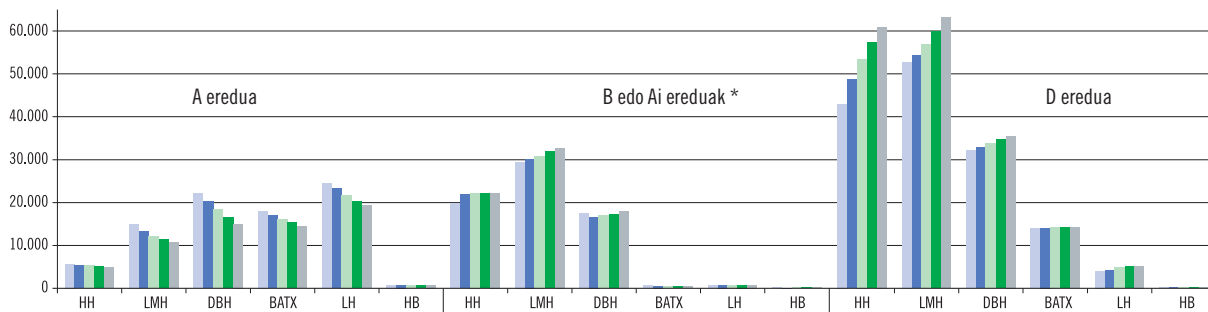
2.7. IKASLEEN BILAKAERA EREDUKA

■ 2003/04 ikasturtetik 2007/08 ikasturtera (Helduen Hezkuntzako datuak ez daude barne).

	2003/04	2004/05	2005/06	2006/07	2007/08
HH	68.754	76.255	81.273	84.851	88.308
A	5.711	5.266	5.258	5.021	4.793
B	19.728	21.893	22.248	22.129	22.154
D	42.926	48.694	53.380	57.295	60.931
X**	389	402	387	406	430
LMH	97.802	98.502	100.497	103.859	107.329
A	14.913	13.245	12.065	11.312	10.649
B	29.390	30.122	30.834	31.918	32.728
D	52.692	54.341	56.791	59.824	63.129
X**	807	794	807	805	823
DBH	72.220	70.191	69.479	68.898	68.881
A	22.063	20.224	18.333	16.484	14.933
B	17.464	16.597	16.906	17.182	17.968
D	32.135	32.828	33.717	34.712	35.478
X**	558	542	523	520	502
BATX	32.631	31.667	30.719	30.043	29.112
A	18.003	16.958	16.032	15.318	14.346
Ar	602	540	449	404	386
D	13.898	14.044	14.109	14.152	14.188
X**	128	125	129	169	192

	2003/04	2004/05	2005/06	2006/07	2007/08
LH	29.103	28.148	27.368	25.939	25.214
A	24.407	23.274	21.720	20.188	19.297
Ar	682	742	754	740	740
D	4.014	4.132	4.894	5.011	5.177
X**	0	0	0	0	0
HB	987	945	973	983	998
A	768	773	717	717	724
B	101	47	93	106	101
D	118	125	163	160	173
X**	0	0	0	0	0
Guztira	301.497	305.708	310.309	314.573	319.842
A	85.865	79.740	74.125	69.040	64.742
B edo Ai	67.967	69.941	71.284	72.479	74.077
D	145.783	154.164	163.054	171.154	179.076
X**	1.882	1.863	1.846	1.900	1.947

■ 2003/04
■ 2004/05
■ 2005/06
■ 2006/07
■ 2007/08



* Haur Hezkuntzan, Lehen Hezkuntzan, DBHn eta Hezkuntza Berezian datuak B ereduok dira, baina Batxilergoan eta Lanbide Heziketan datuak A indartua ereduok dira.

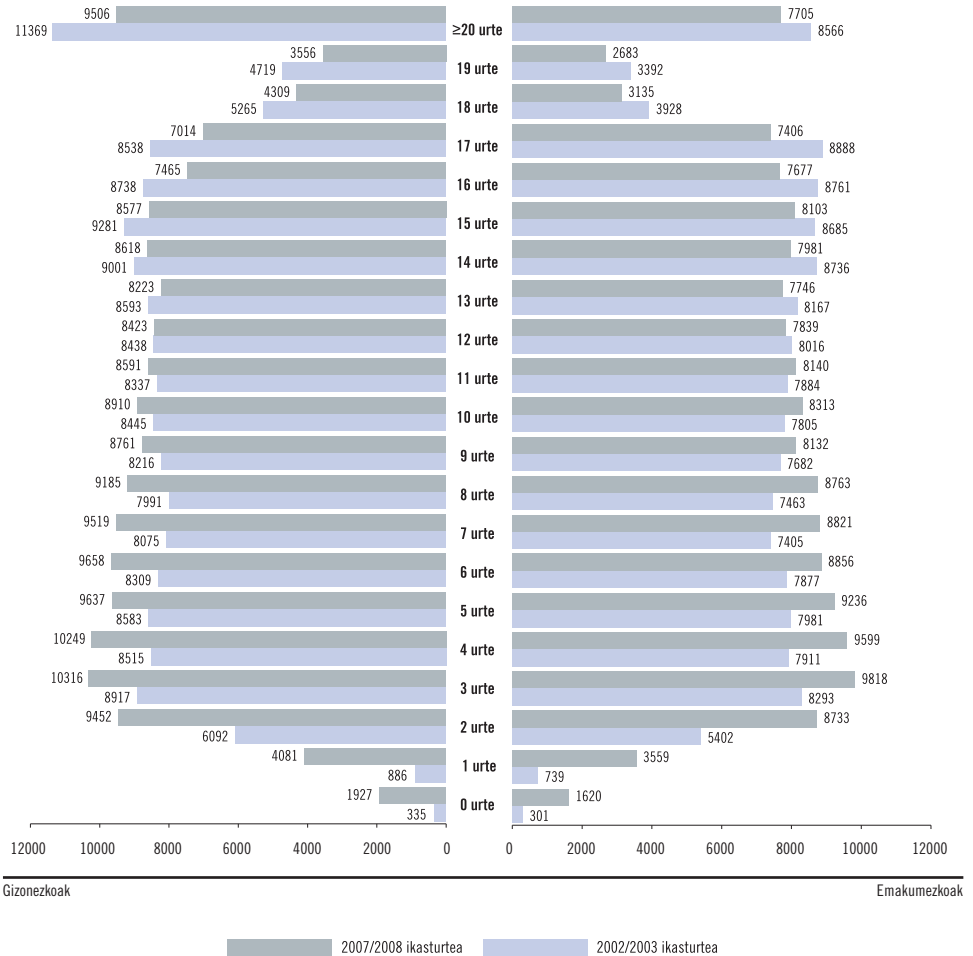
** X eredua: atzerriko hezkuntza-sistema jarraitzen duten ikastetxeei dagokie.

2. ARAUBIDE OROKORRA

2.8. IKASLEAK ADINAREN ARABERA

Araubide Orokorreko ikasleak adinaren arabera.

2002/03 eta 2007/08 ikasturteen konparazioa (Helduen Hezkuntzako datuak ez daude barne).



3. ARAUBIDE BEREZIA

3.1. IRAKASLEAK ETA IKASLEAK SEXUKA

		EMAKUMEA	GIZONAK	GUZTIRA
MUSIKA				
MUSIKA IRAKASKUNTZA	Irakasleak	322	355	677
ARAUTUA	Ikasleak*	1.954	1.319	3.273
	Oinarrizko ikasketak	940	598	1.538
	Ikask. Prof/Erdiko Maila	829	471	1.300
	Goiko Maila	185	250	435
MUSIKA IRAKASKUNTZA	Irakasleak	838	687	1.525
EZ ARAUTUA⁽¹⁾	Ikasleak*	22.611	16.727	39.338
DANTZA	Irakasleak	11	3	14
	Ikasleak	68	8	76
	Oinarrizko ikasketak	42	5	47
	Ikask. Prof/Erdiko Maila	26	3	29
ARTE PLASTIKOAK	Irakasleak	48	42	90
ETA DISEINUA	Ikasleak	464	159	623
	Erdiko Maila	7	5	12
	Goiko Maila	457	154	611
DISEINUKO GOI-MAILAKO	Irakasleak ⁽²⁾	-	-	-
IKASKETAK	Ikasleak	91	22	113
HIZKUNTZAK	Irakasleak	222	77	299
	Ikasleak*	23.419	11.125	34.544
	Ofiziala	14.373	6.430	20.803
	Oinarrizko Maila	5.006	2.618	7.624
	Erdiko Maila	4.750	2.170	6.920
	Goiko Maila	4.617	1.642	6.259
	Librea ⁽¹⁾	9.046	4.695	13.741
KIROL IRAKASKUNTZA	Irakasleak	1	36	37
	Ikasleak	5	151	156
	Erdiko Maila	5	151	156

* Ez dira ikasle kopuruak, matrikula kopuruak baizik.

⁽¹⁾ Azaleko orrian datu hauek ez ditugu batu.

⁽²⁾ Diseinuko Goi-mailako Ikasketako ikasketxean, Arte Plastikoak eta Diseinua ere ematen da. Irakasleak atal horretan daude.



3. ARAUBIDE BEREZIA

3.2. SAREAREN ARABERAKO BANAKETA

PUBLIKOA PRIBATUA GUZTIRA

MUSIKA				
MUSIKA	Ikastetxeak	8	13	21
IRAKASKUNTZA	Irakasleak	321	356	677
ARAUTUA	Ikasleak*	1.740	1.533	3.273
	Oinarrizko ikasketak	865	673	1.538
	Ikask. Prof/Erdiko Maila	875	425	1.300
	Goiko Maila	-	435	435
MUSIKA	Ikastetxeak	41	47	88
IRAKASKUNTZA	Irakasleak	842	683	1.525
EZ ARAUTUA⁽¹⁾	Ikasleak*	22.796	16.542	39.338
DANTZA	Ikastetxeak	1	1	2
	Irakasleak	11	3	14
	Ikasleak	69	7	76
	Oinarrizko ikasketak	40	7	47
	Ikask. Prof/Erdiko Maila	29	-	29
ARTE PLASTIKOAK	Ikastetxeak ⁽²⁾	3	5	8
ETA DISEINUA	Irakasleak	34	56	90
	Ikasleak	194	429	623
	Erdiko Maila	12	-	12
	Goiko Maila	182	429	611
DISEINUKO	Ikastetxeak ⁽³⁾	1	-	1
GOI-MAILAKO	Irakasleak ⁽³⁾	-	-	-
IKASKETAK	Ikasleak	113	-	113
HIZKUNTZAK	Ikastetxeak	9	-	9
	Irakasleak	299	-	299
	Ikasleak*	34.544	-	34.544
	Ofiziala	20.803	-	20.803
	Oinarrizko Maila	7.624	-	7.624
	Erdiko Maila	6.920	-	6.920
	Goiko Maila	6.259	-	6.259
	Librea ⁽¹⁾	13.741	-	13.741
KIROL	Ikastetxeak ⁽⁴⁾	1	2	3
IRAKASKUNTZA	Irakasleak ⁽⁴⁾	-	37	37
	Ikasleak	43	113	156
	Erdiko Maila	43	113	156

*Ez dira ikasle kopuruak, matrikula kopuruak baizik.

⁽¹⁾ Azaleko orrian datu hauek ez ditugu batu.

⁽²⁾ Arte Plastikoak eta Diseinua ematen duten bi ikastetxek Araubide Orokorreko irakaskuntzak ere ematen dituzte.

⁽³⁾ Diseinuko Goi-mailako Ikasketako ikastetxean, Arte Plastikoak eta Diseinua ere ematen da. Irakasleak atal horretan daude.

⁽⁴⁾ Kirol Irakaskuntza ematen duen ikastetxe publikoak Araubide Orokorreko irakaskuntza ere ematen du; irakasleak Araubide Orokorreko atalean daude.