



KULTURARTEKOTASUNERAKO ETA IKASLE ETORRI BERRIEN INKLUSIORAKO PROGRAMA

EUSKO JAURLARITZA

HEZKUNTZA, UNIBERTSITATE
ETA IKERKETA SAILA



GOBIERNO VASCO

DEPARTAMENTO DE EDUCACION,
UNIVERSIDADES E INVESTIGACION

PROGRAMA LANTZEKO ERABILIDEN PROZEDURA

- Batzorde teknikoa, Berritzegunetako aholkulariz eta teknikariz osatua, proposamena lantzeko
- Aditu talde batek proposamena aztertu
- Jardunaldi teknikoa adituek azalpenak egiteko eta ekarpenak jasotzeko
- Aurkezpen-jardunaldia zirriborroa hezkuntza-eragileei azaltzeko eta adostasuna bilatzeko
- Iradokizunak nahiz ekarpenak biltzea eta behin-betiko bertsioa lantzea

ADITUEN EKARPENAK BILTZEKO JARDUNALDI TEKNIKOA

2007-05-18an Miñaon egindako jardunaldia jatorri ezberdin
hauetako adituekin:

- Euskal Herriko Unibertsitatea
- Mondragón Unibertsitatea
- Berritzeguneetako zuzendariak
- Berritzeguneetako aholkulariak
- Hezkuntzako teknikariak
- Hezkuntzako ikuskariak
- Ikastetxeetako zuzendariak

JARDUNALDIA HEZKUNTZA ERAGILEEI PROGRAMA AURKEZTEKO

HEZKUNTZA ERAGILE GONBIDATUAK MIÑAON 2007/06/01ean EGIN ZEN JARDUNALDIAN

- ESKOLA KONTSEILUA
- BIHE
- SAREAN
- KRISTAU ESKOLAK
- PARTAIDE
- SORTZEN IKASBATUAZ
- EHIGE
- KOOPERATIBAK
- AICE
- EIB
- ESCUELAS DIOCESANAS
- SINDIKATUAK
- GOBERNUZ KANPOKO ERAKUNDEAK (ONG)
- EUSKARAREN KONTSEILUA
- ALDUNDIAK
- EUDEL

JARDUNALDIA HEZKUNTZA ERAGILEEI PROGRAMA AURKEZTEKO

PONENTZIAK ETA GONBIDATUTAKO HIZLARIAK:

IGNASI VILA (Gironako Unibertsitateko irakaslea):

La educación lingüística del alumnado inmigrante desde la perspectiva de la organización escolar y de la práctica educativa

PEDRO TEBAR (Bigarren Hezkuntzako irakaslea Alicanten eta liburuaren egilea):

La gestión de los centros educativos. Una perspectiva intercultural

SARRERA

- Gero eta gizarte askotariko eta anitzagoan bizi gara eta hezkuntza komunitatea egokitzera behartzen dute.
- Kanpoko ikasleen kopurua bikoiztu egin da hiru urtetan eta ezinbestekoa da hezkuntza sistemak ikasle berrion beharretara egokitzea.
- Kultur aniztasuna, eskolaren ingurune naturalaren osagaia da eta gune ezin hobea da ikasle guztiak komunitateko partaide sentitzen laguntzeko, berdintasunean, edozein dela beren familien jatorria eta gizarte-maila.
- Harrera-gizartearen esku daude baliabideak eta berak du erantzukizun nagusia gizartearen kohesio jokabideak sustatzeko.

SARRERA

- Hezkuntza sistemaren eginkizunik behinena pertsona arduratsu eta gaituak prestatzea da, betiere ikuspuntu kritiko batetik euren kultur ondarearen elementurik positiboak ekarriko dituzten herritarrak, gero eta gizarte kohesionatuagoa eratzen lagunduko dutenak.
- Programak oso kontuan hartzen ditu etorri berriak. Zaila da beste gizarte batean “bizitza berri bat” hastea, eta horrek, zalantzarik gabe, egokitu beharra eskatzen du. Ikastetxeek funtsezko eginkizuntzat hartu behar dute etorri berriak hartu eta gizarteratzea.
- Ikasle etorri berriak integratzea ez ezik, Programak eskola komunitate osoan kultura arteko hezkuntza sustatzea du helburu.
- Eskolak ezin dio aurre egin bakarrik erronkari. Ezinbestekoa da hezkuntzarekin zuzeneko zein zeharkako lotura duten erakundeen partehartzea.



2. EGUNGO EGOERAREN DIAGNOSTIKOA

EUSKO JAURLARITZA



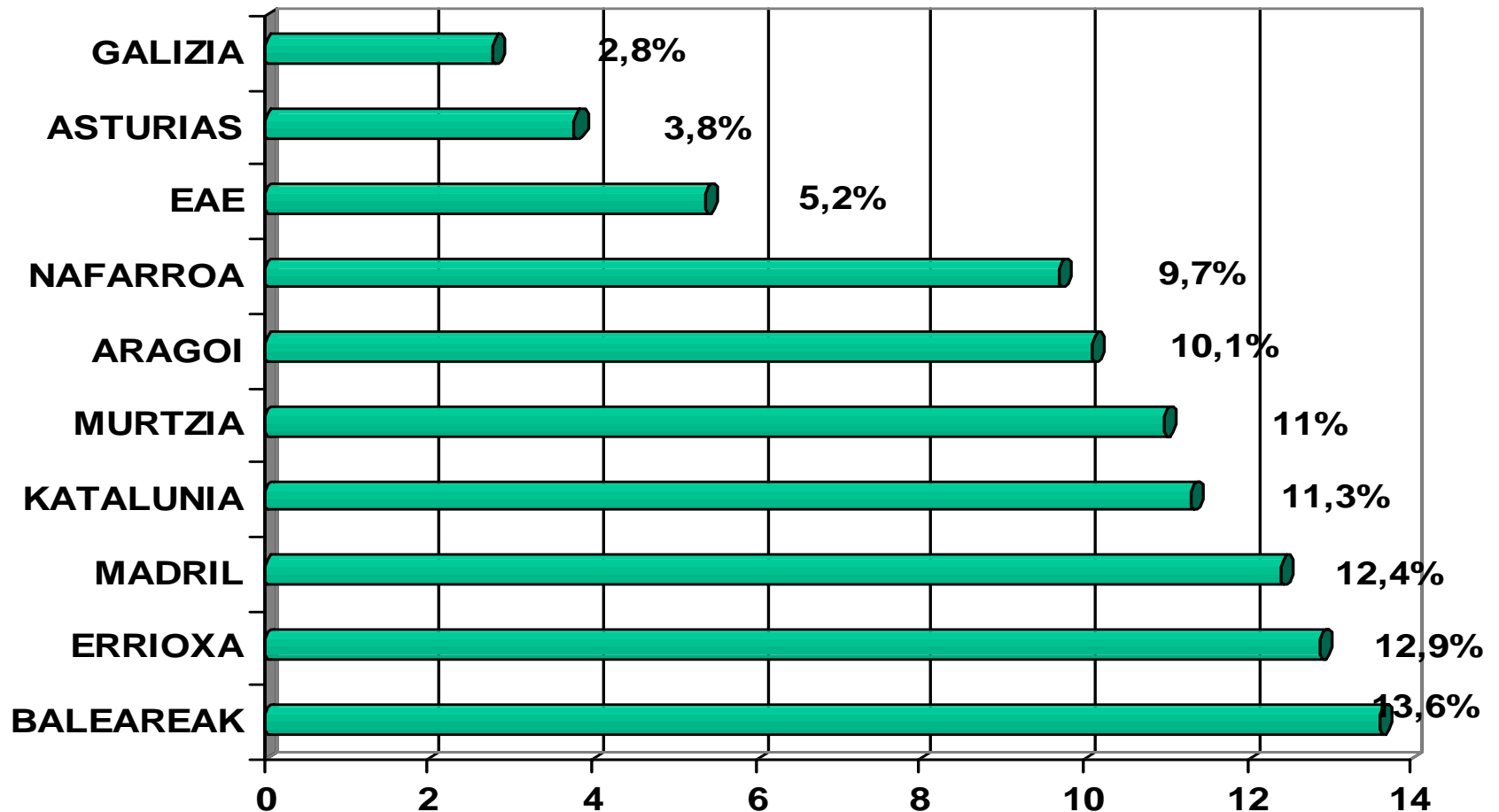
GOBIERNO VASCO

HEZKUNTZA, UNIBERTSITATE
ETA IKERKETA SAILA

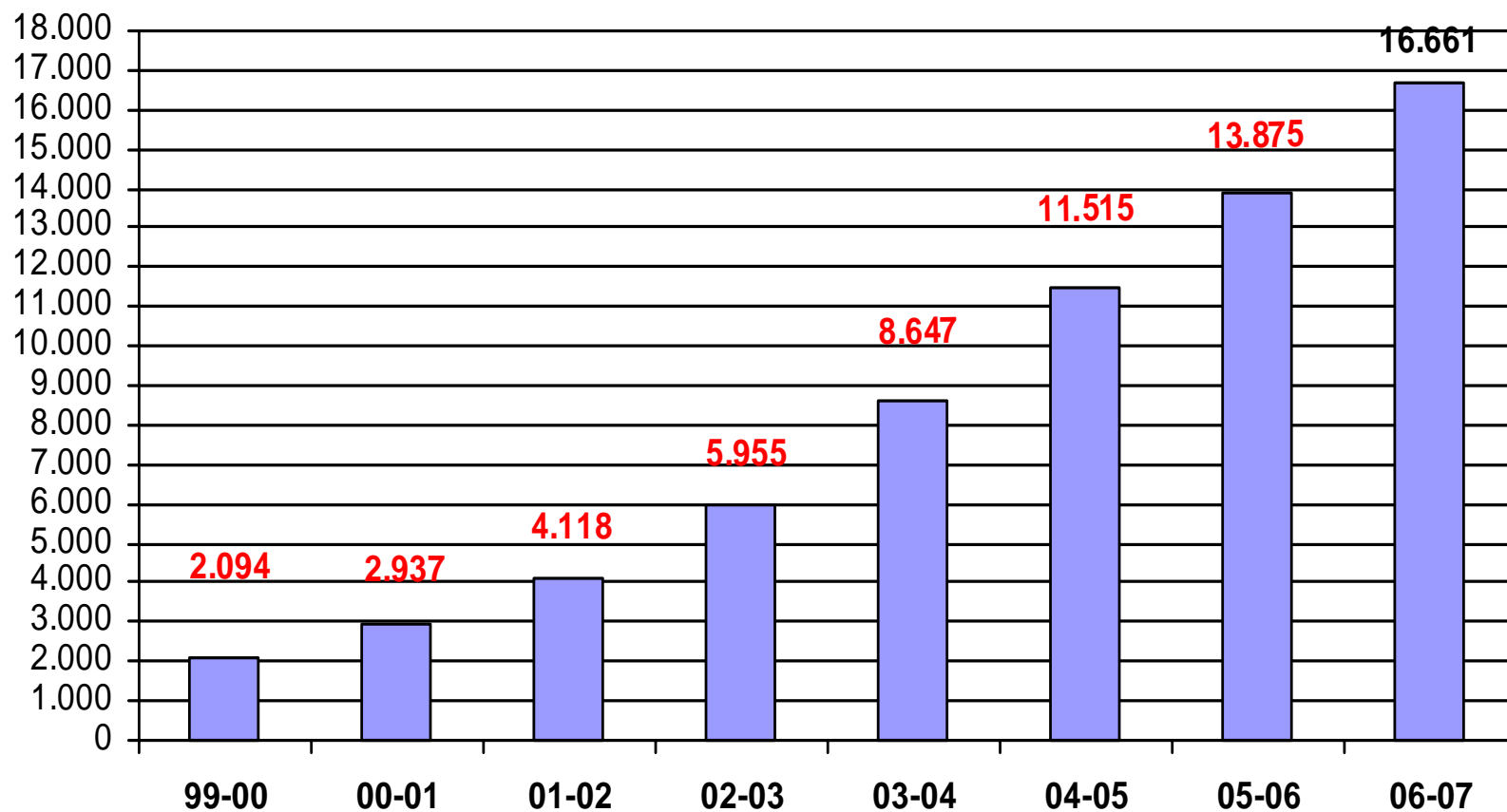
DEPARTAMENTO DE EDUCACION,
UNIVERSIDADES E INVESTIGACION

IKASLERIA OSOAREKIKO %a ESTATUAN

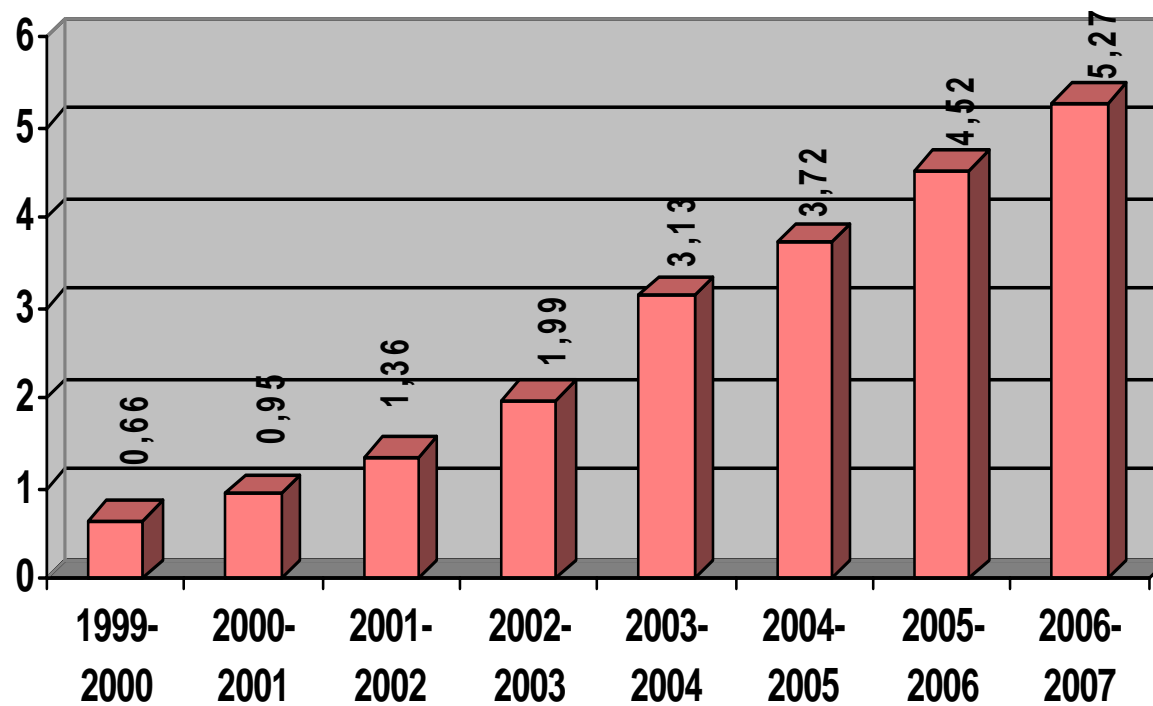
2006-2007 ikasturteko datuak



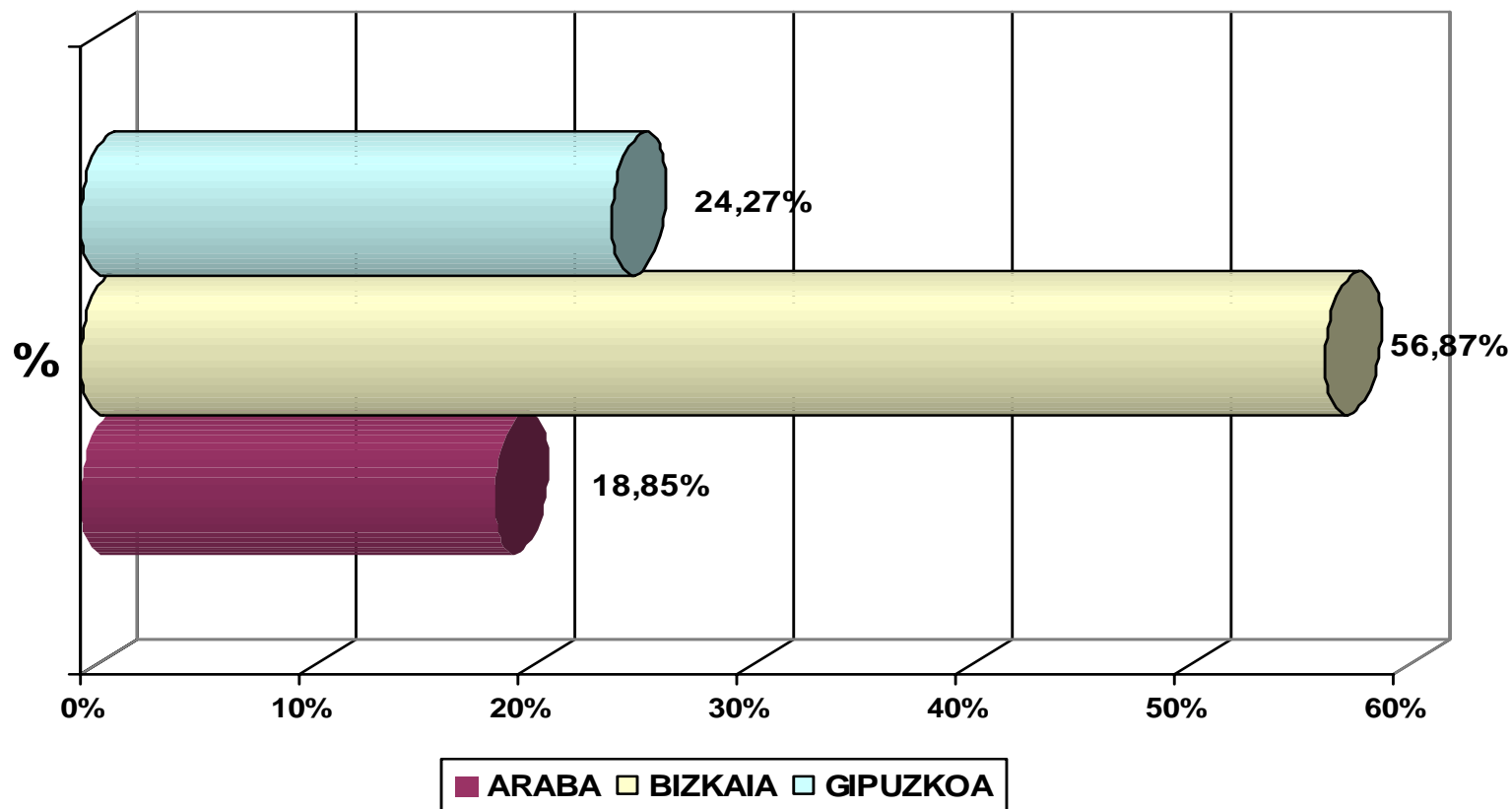
IKASLE ETORRI BERRIEN ESKOLATZEAREN BILAKAERA



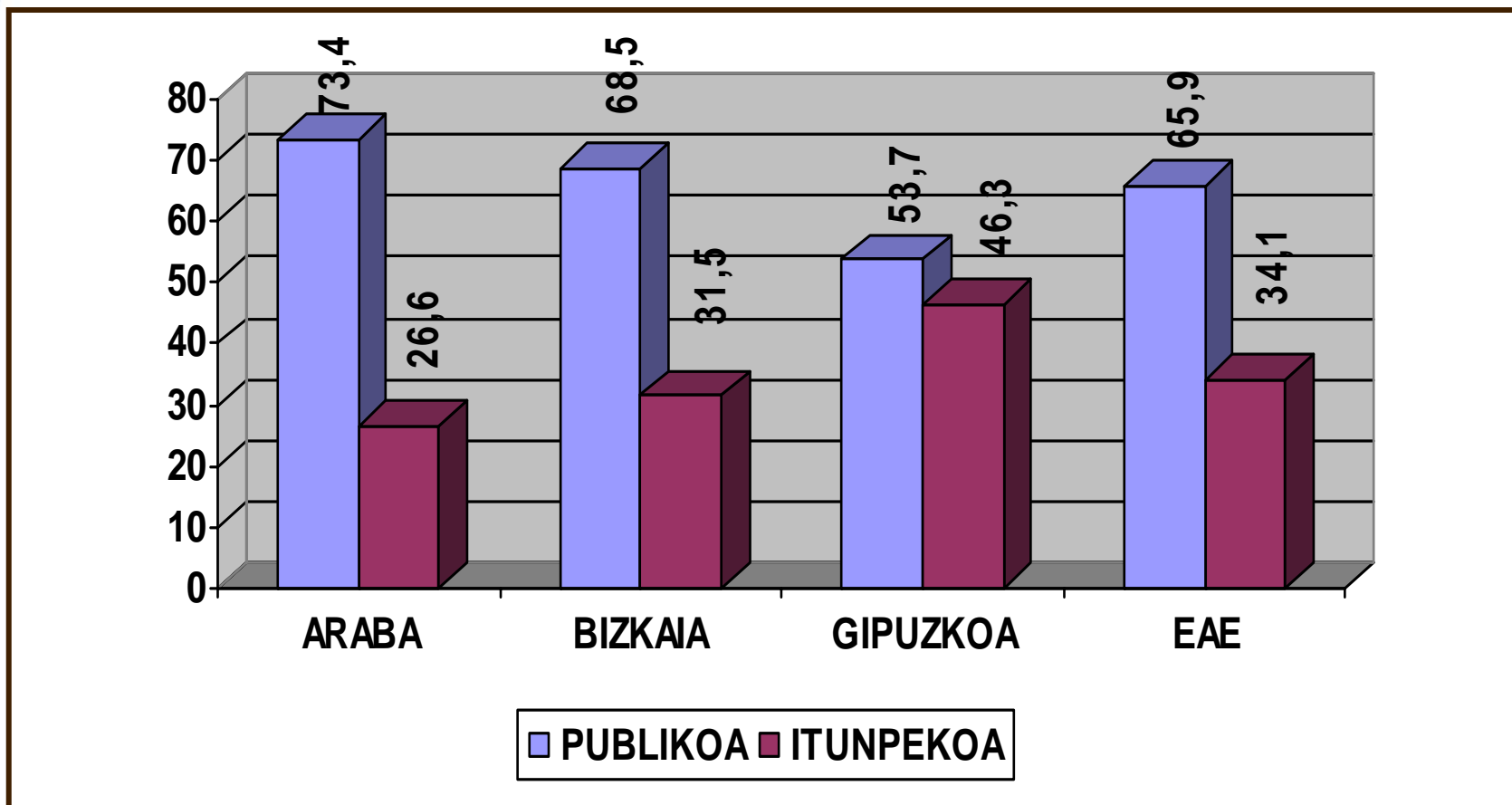
AZKEN URTEETAKO BILAKAERA %tan



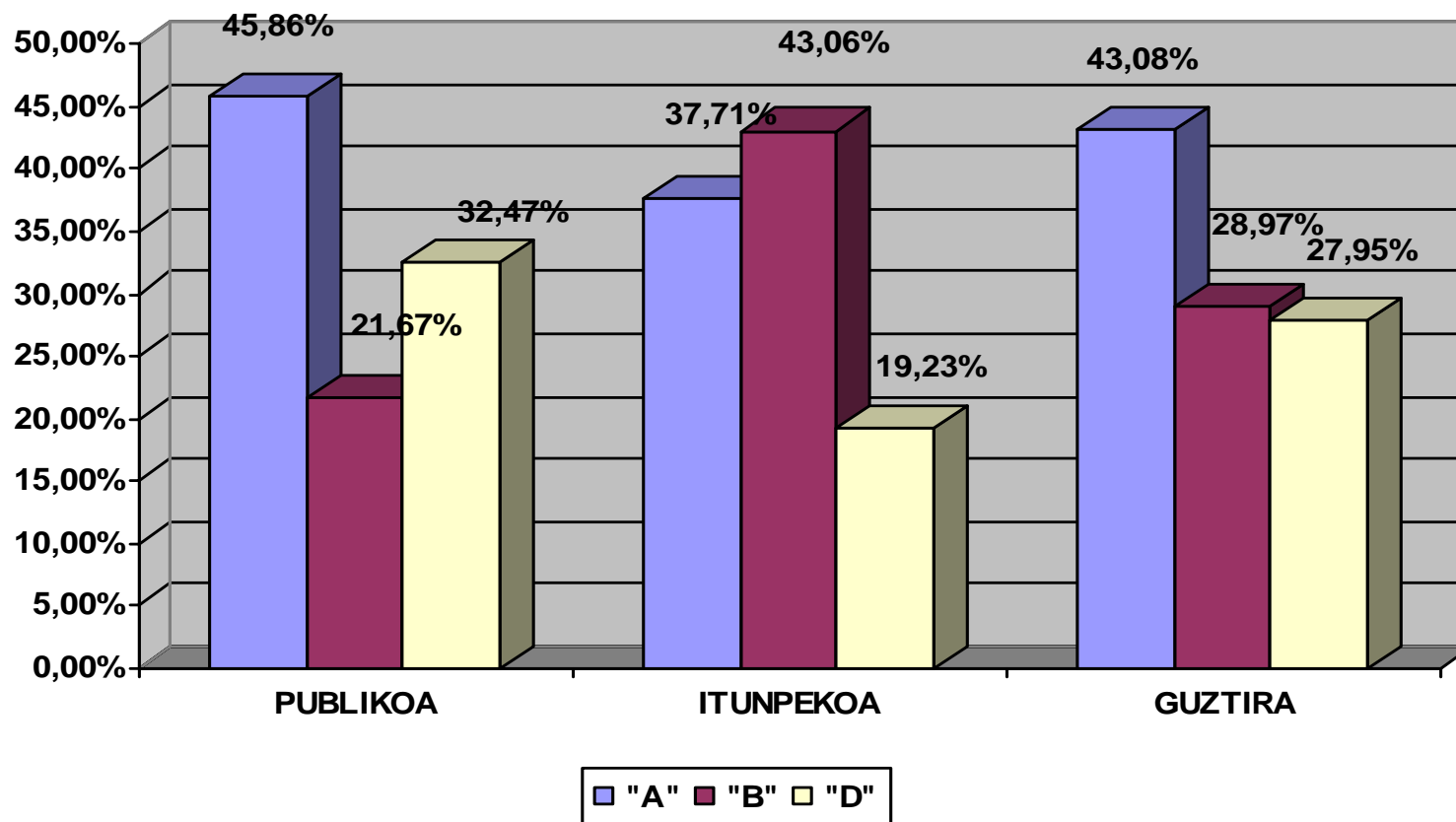
ETORKINEN ESKOLATZEA LURRALDEKA 2006-07 IKASTURTEA



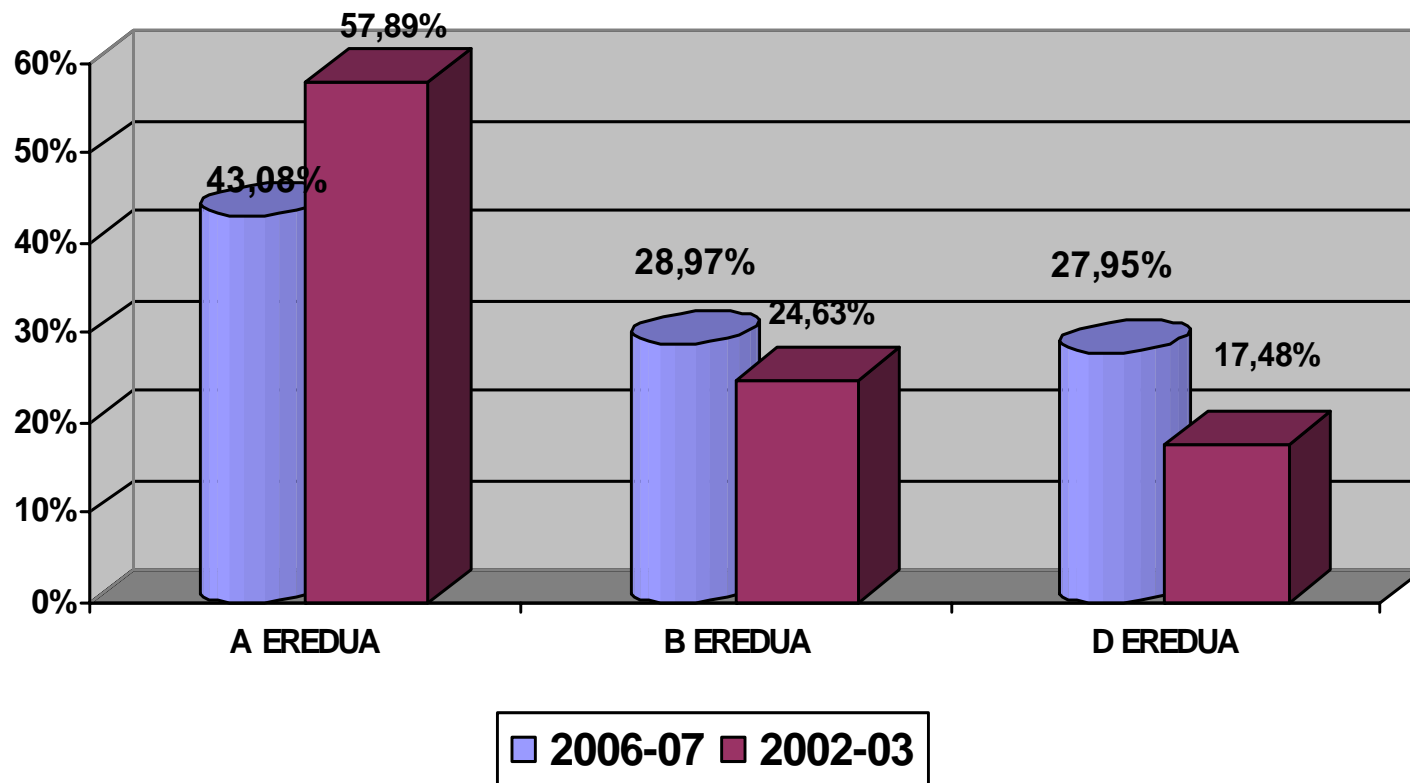
IKASLEEN BANAKETA ESKOLA SAREEN ARABERA LURRALDEKA



IKASLE ETORKINEN ESKOLATZEA ESKOLA SAREEN ETA HIZKUNTZ EREDUEN ARABERA



HIZKUNTZ EREDUEN ALDERATZEA AZKEN LAU IKASTURTEETAN



IKASLERIAREN %ak ESKOLA SAREEN ARABERA

IKASTETXEAK	0-1%	1-5%	5-10%	10-20%	20-30%	>30%	TOTAL
PUBLIKOAK	71	125	102	68	29	27	422
ITUNPEKOAK	50	122	36	24	8	7	247
GUZTIRA	121	247	138	92	37	34	669
%	18%	37%	21%	14%	5%	5%	100%

Ikastetxeen %55ak ikasleen %5a baino gutxiago du eta ikastetxeen %10ak %20tik gora

IRAKASLERIA RATIOA IKASTETXE PUBLIKOETAN 2006-07 IKASTURTEA

RATIOA	HAUR ETA LEHEN HEZKUNTZA	BIGARREN HEZKUNTZA
IRAKASLE/TALDEKO	1,55	2,36
IKASLE/IRAKASLEKO	10,51	6,93



3. XEDEA

EUSKO JAURLARITZA



GOBIERNO VASCO

HEZKUNTZA, UNIBERTSITATE
ETA IKERKETA SAILA

DEPARTAMENTO DE EDUCACION,
UNIVERSIDADES E INVESTIGACION

XEDEA



XEDEA

Guztiok hartuko dituen eskola eratzen laguntzea, bereizi egiten gaituzten ezberdintasunak errespetatu eta desberdintasunak onartuko ez dituenena.

Euskal hezkuntza sistema baliabidez eta estrategiaz hornitu, gero eta aldakorragoa eta anitzagoa den gizartera egokitzeko, euskal kultura eta hizkuntza mantenduz.



4. HELBURUAK

EUSKO JAURLARITZA

HEZKUNTZA, UNIBERTSITATE
ETA IKERKETA SAILA



GOBIERNO VASCO

DEPARTAMENTO DE EDUCACION,
UNIVERSIDADES E INVESTIGACION

HELBURUAK

- Kultura arteko hezkuntza sustatzea, berdintasunean, elkartasunean, aniztasunaren errespetoan
- Ikasle etorri berriak eskolatu eta gizarteratzea bultzatzea
- Ikasle etorri berrie eskolan arrakasta izaten laguntzea EAEko hezkuntza ofizialak irakatsiz eta euskararen ikaskuntza indartuz



1. HELBURUA: KULTURA ARTEKO HEZKUNTZA SUSTATZEA, BERDINTASUNEAN, ELKARTASUNEAN, ANIZTASUNAREN ERRESPETUAN

Lan ildoak:

- Hainbat jatorritako profesionalen taldea osatzea
- Berritzeguneetako aholkularien prestakuntza
- Hezkuntza komunitate osoa sentibera bihurtzea
- Ikastetxeetako irakaskuntza taldeen prestakuntza
- Ikastetxeko dokumentuak kultura arteko ikuskerara egokitzea
- Ikasle guztien artean KAH bultzatzea
- KAH bultzatzeko orientabideak, materialak eman
- Irakasle eskoletako programetan KAH bultzatzea

2. HELBURUA: IKASLE ETORRI BERRIAK ESKOLATU ETA GIZARTERATZEA BULTZATZEA

Lan ildoak:

- Ikasleei eta beren familiei ikastetxean harrera egitea
- Ikasleak eta berean familiak ikastetxean eta gizartean integratzea
- Arrazoi ekonomikoetan oinarritutako diskriminazioa ekiditeko neurriak hartzea
- Ikasturtea hasita eskolatzen diren ikasleak era orekatuan banatzeko neurriak hartzea
- Beste Sail eta erakunde batzuekin gizarteratzea sustatzeko proiektuetan elkarlana bultzatzea

3. HELBURUA: IKASLE ETORRI BERRIE ESKOLAN ARRAKASTA IZATEN LAGUNTZEA HIZKUNTZAK IRAKATSIZ

Lan ildoak:

- Ikasle berriei hezkuntza arreta antolatzea
- Ikasle etorri berri bakoitzaren Banakako Eskuhartze Plana egitea
- Eskola komunitateko kideen ama-hizkuntzak baloratzea
- Irakasleak hizkuntzak irakasteko metodologian prestatzea
- Hizkuntzak hobeto irakasteko materialak sortu, egokitu eta zabaltzea



5. EKINTZEN ZEHAZTAPENA

EUSKO JAURLARITZA



GOBIERNO VASCO

HEZKUNTZA, UNIBERTSITATE
ETA IKERKETA SAILA

DEPARTAMENTO DE EDUCACION,
UNIVERSIDADES E INVESTIGACION

1. HELBURUKO EKINTZEN ZEHAZTAPENA

2007-08 IKASTURTEAN ZEHAR EGITEKO JARDUERAK

- Kultura arteko koordinatzailea sortu %30etik gorako Lehen Hezkuntzako ikastetxeetan eta %20tik gorako Bigarren Hezkuntzako ikastetxeetan: 31 ikastetxe publiko eta 8 itunpeko.
- Orientabideak eman ikastetxeko dokumentu esanguratsuenetan (Ikastetxearen Hezkuntza Proiektua, Ikastetxearen Curriculum Proiektua eta Hizkuntza Proiektua) kultura arteko ikuskera kontuan hartzeko.
- Unitate didaktikoak landu Bigarren Hezkuntzako tutoretza arloan kultura arteko ikuspegitik.
- Curriculumaren arlo desberdinetan kultura arteko hezkuntza txertatzeko proposamenak landu.
- Ikasle etorri berrien harrera-prozesuarekin zerikusia duen material osagarria landu eta hedatu ikastetxeetan.
- Ikasle etorri berrien banakako esku-hartze planak lantzeko eta garatzeko gomendioak emango eman.
- Kultura arteko ikuspegitik praktika onak, baliabide egokiak eta orientazioak jasoko dituen datu-basea sortuko da.

1. HELBURUKO EKINTZEN ZEHAZTAPENA

2007-08 IKASTURTEAN ZEHAR EGITEKO JARDUERAK

- Prestakuntza saioak hizkuntza indartzeko irakasle berrientzat eta kultura arteko koordinatzaileentzat.
- Eskualdeko mintegiak hizkuntza indartzeko irakasle berrientzat eta kultura arteko koordinatzaileentzat.
- GARATUren bitartez Kultura arteko Hezkuntza A modulua (10 ordukoa) irakasle guztientzat.
- Web gune bakar bat sortuko da Interneten Programarekin zerikusia duten baliabide guztiak bildu eta hedatzeko.
- GARATUko beste ikastaro batzuk ikasturte honetarako:
 - Kultura Arteko Hezkuntza praktikan (On line).
 - Elkarbizitza eta Kultura Arteko Hezkuntza.
 - Gaztelera irakasteko didaktika. Bigarren Hezkuntzan eta HHIan.

2. HELBURUKO EKINTZEN ZEHAZTAPENA

2007-08 IKASTURTEAN ZEHAR EGITEKO JARDUERAK

- Ikasleak eskolatzeko irizpideak eta protokoloak berraztertu eta eguneratuko dira (ikus jarraibideak).
- Eskolatzeko jarraibideak bidaliko dira ikastetxe guztietara egitekoak adieraziz.
- Ikastetxeek Harrera-plana landuko dute: 100 ikastetxek lehen urtean eta gainontzekoek bigarrenean.
- Sailak interpretazio-zerbitzua eskainiko du behar duten ikastetxe guztientzat harrera egokia egin dezaten.
- Ikastetxeek beka eta laguntzei buruzko informazioa emango die familiei.
- Kontrol neurriak hartuko dira arrazoi ekonomikoetan oinarritutako diskriminaziorik izan ez dadin ikastetxez aldatzeko.

3. HELBURUKO EKINTZEN ZEHAZTAPENA

2007-08 IKASTURTEAN ZEHAR EGITEKO JARDUERAK

- Hizkuntza indartzeko irakasleen kopurua handitu egingo da: 250 ikastetxe publikotan eta 150 itunpekoetan.
- Ikasle etorri berriak artatzeko irizpideak biltzen dituen oinarrizko dokumentu bat landuko dute ikastetxeek
- Sailak orientabideak eta ereduak emango die ikastetxeei oinarrizko dokumentua lantzeko.
- Ikastetxeek ikasle etorri berrien banakako esku-hartze plana egingo dute helburuak, ebaluazio irizpideak, baliabideak eta koordinazioa noiz izango den eta plana bera nola ebaluatuko den argituz.
- Hizkuntzen irakaskuntzarako prestakuntza ikastaroak antolatuko dira: 10 orduko ikastaroa, hizkuntza indartzeko irakasleentzat, hizkuntzen irakaskuntzan aditua den, Elisabeth Coelho Torontoko Unibertsitateko irakasleak emana



ESKOLATZEKO JARRAIBIDEAK

EUSKO JAURLARITZA



GOBIERNO VASCO

HEZKUNTZA, UNIBERTSITATE
ETA IKERKETA SAILA

DEPARTAMENTO DE EDUCACION,
UNIVERSIDADES E INVESTIGACION

OHIZKO EPETIK KANPOKO ESKOLATZE IRIZPIDEAK

- Diru publikoz lagundutako ikastetxeen arteko banaketa orekatua.
- Ikaslearen bizilekutik gertu eskolatzea.
- Hezkuntza-normalizazioko prozesuan integratzea.
- Ahal dela, ikastetxea aukeratzeko gurasoen eskubidea errespetatzea.
- Eskolatze-batzordeen bitartez eskolatzea.

IKASTETXEEN ARTEKO BANAKETA OREKATUA

- Gelako ikasle-kopurua gehitzea %10 arte.
- Ikaslearen bizilekutik gertu eskolatzea.
- Ikastetxe publiko eta itunpekoen arteko desoreka %60-%40ra ekartzea 2010erako. Azken 3 urtetako joera bikoiztea lortu nahi da.
- Aurreko irizpideak kontuan hartuta, %30etik gora dauzkaten ikastetxetara ikasle gutxiago bideratzen saiatuko gara, inguruko beste ikastetxe batzuetara desbideratuz matrikulazioa.

OHIZKO EPETIK KANPOKO ESKOLATZE PROZESUA

1. Hasierako eskabidea udalen bitartez egingo da.
2. Eskaera dagokion Hezkuntza Ordezkaritzara tramitatuko da.
3. Lurraldetako batzordeek eskolatze-proposamena egingo dute.
4. Familiei eta dagokien ikastetxeei komunikatuko zaie.
5. Ikastetxeek ikasleen osotasuneko balorazioa egingo dute taldeetara ongi egokitzeko.

LURRALDEETAKO ESKOLATZE BATZORDEAK

- Astero biduko dira eta ohizko epetik kanpo etorritako ikasleak zein ikastetxetan eskolatuko diren erabakiko dute.
- Berritzegunetako aholkularien eta dagokien zonaldeko Ikuskarien aholkularitza izango dute.
- Hiruhilabetetik behin eskolatzearen informazioa emango zaie hezkuntza eragileei.
- Arazo ekonomikoengatik ikastetxe aldaketak saiesteko, eskolatzearen jarraipena egingo zaio ikasle bakoitzari Ikuskaritzaren bitartez.



6. BALIABIDE ZEHATZAK

EUSKO JAURLARITZA



GOBIERNO VASCO

HEZKUNTZA, UNIBERTSITATE
ETA IKERKETA SAILA

DEPARTAMENTO DE EDUCACION,
UNIVERSIDADES E INVESTIGACION

HIZKUNTZA INDARTZEKO IRAKASLEAK

IKASTETXE PUBLIKOAK 2006-07 IKASTURTEA

LURRALDEA	LEHEN HEZKUNTZA	BIGARREN HEZKUNTZA	GUZTIRA
ARABA	27	10	37
BIZKAIA	73	33	106
GIPUZKOA	23	14	37
GUZTIRA	123	57	180

HIZKUNTZA INDARTZEKO IRAKASLEAK IKASTETXE PUBLIKOAK

LURRALDEA	2007-08 IKASTURTEA	2008-09 IKASTURTEA	2009-10 IKASTURTEA
ARABA	53	58	64
BIZKAIA	140	154	170
GIPUZKOA	57	63	69
GUZTIRA	250	275	303

KULTURA ARTEKO KOORDINATZAILEAK (LH) IKASTETXE PUBLIKOAK

LURRALDEA	2007-08 IKASTURTEA	2008-09 IKASTURTEA	2009-10 IKASTURTEA
Irizpideak	>%30	>%25	>%20
ARABA	5	7	14
BIZKAIA	14	17	25
GIPUZKOA	0	2	3
IKASTETXEAK GUZTIRA	19	26	42

KULTURA ARTEKO KOORDINATZAILEAK (DBH) IKASTETXE PUBLIKOAK

LURRALDEA	2007-08 IKASTURTEA	2008-09 IKASTURTEA	2009-10 IKASTURTEA
Irizpideak	>%20	>%15	>%10
ARABA	5	4	6
BIZKAIA	4	14	20
GIPUZKOA	3	4	8
IKASTETXEAK GUZTIRA	12	22	34

KULTURA ARTEKO KOORDINATZAILEAK IKASTETXE PUBLIKOAK

LURRALDEA	2007-08 IKASTURTEA	2008-09 IKASTURTEA	2009-10 IKASTURTEA
ARABA	10	58	64
BIZKAIA	18	154	170
GIPUZKOA	3	63	69
IKASTETXEAK GUZTIRA	31	48	76
IRAKASLEAK GUZTIRA	15,5	24	38

HIZKUNTZA INDARTZEKO IRAKASLEAK ITUNPEKO IKASTETXEAK 2006-07 IKASTURTEA

LURRALDEA	IKASTETXEAK	IRAKASLEAK	GUZTIRA €
ARABA	13	8,5	222.175
BIZKAIA	49	31,3	1.036.605
GIPUZKOA	60	31	957.703
GUZTIRA	122	70,8	2.216.483

HIZKUNTZA INDARTZEKO IRAKASLEAK ITUNPEKO IKASTETXEAK

LURRALDEA	2007-08 €	2008-09 €	2009-10 €
ARABA	245.500	281.000	309.150
BIZKAIA	1.150.000	1.320.500	1.452.800
GIPUZKOA	1.080.000	1.255.500	1.336.550
GUZTIRA	2.475.500	2.857.000	3.098.500

KULTURA ARTEKO KOORDINATZAILEAK ITUNPEKO IKASTETXEAK

LURRALDEA	2007-08 IKASTURTEA	2008-09 IKASTURTEA	2009-10 IKASTURTEA
ARABA	1	1	3
BIZKAIA	4	5	8
GIPUZKOA	3	3	4
IKASTETXEAK GUZTIRA	8	9	15
IRAKASLEAK GUZTIRA	4	4,5	7,5



KULTURA ARTEKO KOORDINATZAILEAK ITUNPEKO IKASTETXEAK

LURRALDEA	2007-08 €	2008-09 €	2009-10 €
ARABA	20.100	20.700	63.900
BIZKAIA	80.400	103.500	170.450
GIPUZKOA	60.300	62.500	85.250
GUZTIRA	160.800	186.700	319.600





7. ERANSKINAK

- Programaren aurrekontua

AURREKONTUA 2007-2008

- Giza baliabideak
 - Hizkuntza indartzeko irakasleak 11.650.000
 - Kultura arteko koordinatzaileak 675.000
 - Materialak prestatzeko lizentziak 135.000
- Balliabide materialak, didaktikoak 55.000
- Baliabide ekonomikoak
 - Itunpeko ikastetxeei dirulaguntzak 2.730.000
 - Irakasleen prestakuntza 320.000
 - Beste batzuk (bekak, interpreteak...) 273.000
- GUZTIRA 15.838.000

AURREKONTUA 2007-2010

KONTZEPTUA	2007-08	2008-09	2009-10
GIZA BALIABIDEAK	12.460.000	14.310.000	16.788.000
BALIABIDE MATERIALAK/DIDAKTIKOAK	55.000	57.750	60.637
BALIABIDE EKONOMIKOAK	3.323.000	3.489.000	3.663.000
GUZTIRA	15.838.000	17.856.750	20.511.637



HIZKUNTZA INDARTZEKO IRAKASLEAK KRISTAU ESKOLAKO IKASTETXEAK 2006-07

LURRALDEA	IKASTETXEAK	IRAKASLEAK	ITUNPEKO %
ARABA	11/13	8/8,5	%90
BIZKAIA	32/49	25/31,3	%80
GIPUZKOA	38/58	23/31	%74
GUZTIRA	81/120	56/70,8	%79